

ZAHRADA SKŘÍTKA VĚTRNÍKA

ODPOČINKOVÁ A VÝUKOVÁ PŘÍRODNÍ ZAHRADA

DPS - dokumentace pro provedení stavby



ZŠ a MŠ Nymburk,
Letců R.A.F. 1989 - p.o.



LEGENDA

Vegetační prvky

- listnatý strom
- jehličnatý strom
- jehličnatý keř

NÁVRH PĚSTEBNÍCH OPATŘENÍ

- odstranění dřeviny

Inženýrské sítě

- venkovní kanalizace
- venkovní vodovod
- NTL plynovod
- trasa NN 1kV
- telekomunikační kabel
- zrušená šachta závlahového systému

Herní prvky a mobiliář

PONECHANÉ

- A dvoudomek
- B domeček na hrani

DEMONTÁŽ A DEPONACE V MÍSTĚ MŠ

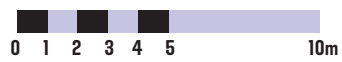
- C tunel 1ks
- D laminátová skluzavka (z dřevěné konstrukce, použití na svahu) 1ks
- E vahadlová houpačka 2ks
- F skluzavka 1 ks
- G autobus 1ks
- H pružinové houpadlo „čtyřlístek“ 1ks


DEMONTÁŽ A ODSTRANĚNÍ

- 1 pískoviště A 1ks
- 2 balanční mostek (délka = 2m) 2ks
- 3 balanční mostek (délka = 3,2m) 1ks
- 4 dřevěná konstrukce 1ks
- 5 pískoviště B 1ks
- 6 pískoviště C 1ks
- 7 šplhací sestava 1ks
- 8 šplhací sestava „A“ 1ks
- 9 kovová dvojitá vahadlová houpačka 1ks
- 10 bazének 1ks
- 11 muchomůrky 2ks

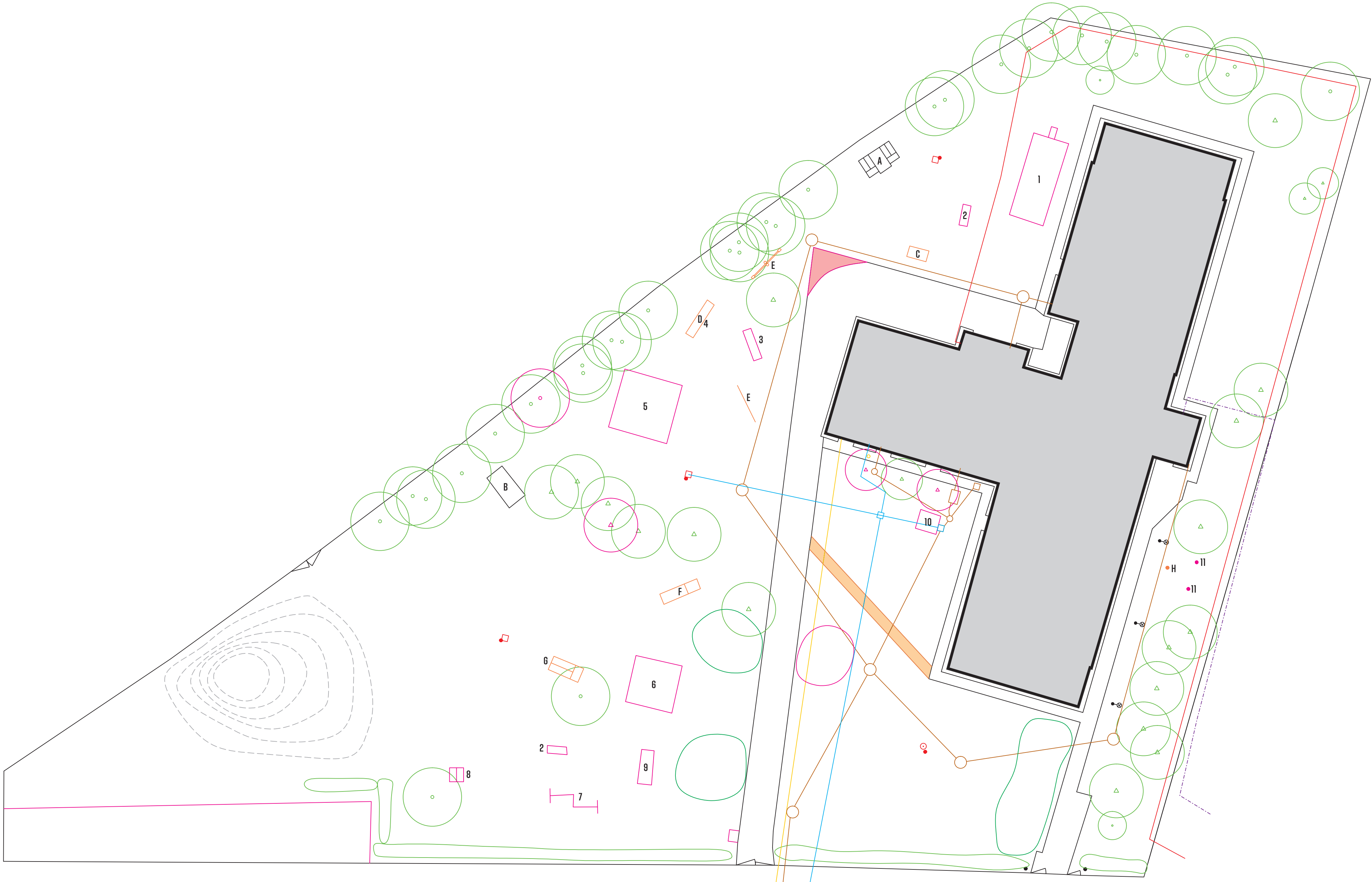
Technické plošné prvky

- odstranění dlažby
- odstranění asfaltového povrchu





ZAHRADA SKŘÍTKA VĚTRNÍKA		
AUTOR	Ing. arch. Dana Václavíková	
ODPOVĚDNÝ PROJEKTANT	Ing. arch. David Prudík	
VYPRACOVAL	Ing. Marianna Holušová Růžičková, Ing. Ivan Hanzély	
NÁZEV VÝKRESU	D.1.1. SITUACE	MĚŘÍTKO 1: 250
NÁZEV AKCE	Odpočinková a výuková přírodní zahrada MŠ Větrník "ZAHRADA SKŘÍTKA VĚTRNÍKA"	DATUM 08/2019
INVESTOR	ZŠ a MŠ Nymburk, Letců R.A.F. - p.o. Letců R.A.F. 1989, 288 03 Nymburk	Č. PARÉ
MÍSTO STAVBY	k.ú. Nymburk (708232), p.č. 1014/5, 1014/6, 1014/7, 1014/19, 1014/22, 1014/28, 1014/29, 1014/27, 1014/21, 1014/30, 1014/23, 1014/34, 1014/24, 1014/31, 1014/32, 1014/25, 1014/26	
STUPEŇ	DPS - dokumentace pro provedení stavby	
ČÁST	SOUČASNÝ STAV, PŘÍPRAVA ÚZEMÍ, NÁVRH DEMOLIC	



LEGENDA

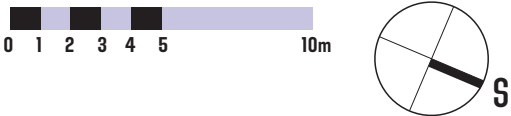
- Terénní úpravy
- 9a kopec s tunelem
 - 9b val s balančními kladami
 - 9c1 val u hmatové jámy (písek)
 - 9c2 val u hmatové jámy (kačírek)
 - 9c3 val u hmatové jámy (dřevní štěpka)
 - 9d val u amfiteátru

- Vegetační plošné prvky
- parkový trávník stávající
 - parkový trávník nový
 - květná louka
 - truhlíky na bylinky a stínomilné trvalky
 - zvýšený záhon na pěstování
 - zelená střecha

- Vegetační bodové prvky
- STÁVAJÍCÍ STAV / NÁVRH
- listnatý strom
 - listnatý keř
 - jehličnatý strom
 - jehličnatý keř

- Technické plošné prvky
- litý beton (obruba ocelová pásovina 5x100mm)
 - betonová dlažba, betonová obruba (znovu použito z přesunutého chodníku)
 - zatravníovací dlaždice žulová kostka, výplň spár: trávník (obruba stávající)
 - mlatový povrch, obruba ocelová pásovina 5x100mm
 - dřevěná terasa, podesta
 - kačírek
 - hlinitopísek (s příměsí jílu)
 - písek
 - dřevní štěpka

- Nové výukové prvky
- ochranná zóna



ZAHRADA SKŘÍTKA VĚTRNÍKA			
AUTOR	Ing. arch. Dana Václavíková		
ODPOVĚDNÝ PROJEKTANT	Ing. arch. David Prudík		
VYPRACOVAL	Ing. Marianna Holušová Růžičková, Ing. Ivan Hanzély		
NÁZEV VÝKRESU	D.1.2. NÁVRH		MĚŘÍTKO 1: 250
NÁZEV AKCE	Odpočinková a výuková přírodní zahrada MŠ Větrník "ZAHRADA SKŘÍTKA VĚTRNÍKA"		DATUM 08/2019
INVESTOR	ZŠ a MŠ Nymburk, Letců R.A.F. - p.o. Letců R.A.F. 1989, 288 03 Nymburk		Č. PARE
MÍSTO STAVBY	k.ú. Nymburk (708232), p.č. 1014/5, 1014/6, 1014/7, 1014/19, 1014/22, 1014/28, 1014/29, 1014/27, 1014/21, 1014/30, 1014/23, 1014/34, 1014/24, 1014/31, 1014/32, 1014/25, 1014/26		
STUPEŇ	DPS - dokumentace pro provedení stavby		
ČÁST	VÝUKOVÉ PRVKY A ZELENĚ		

LEGENDA

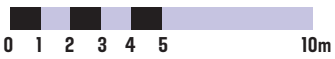
- Vegetační plošné prvky
- val
 - truhlíky na bylinky a stínomilné trvalky
 - zvýšený záhon na pěstování
 - zelená střecha


- Vegetační bodové prvky
- STÁVAJÍCÍ STAV / NÁVRH
- listnatý strom
 - listnatý keř
 - jehličnatý strom
 - jehličnatý keř

- Technické plošné prvky
- litý beton (obruba ocelová pásovina 5x100mm)
 - betonová dlažba, betonová obruba (znovu použito z přesunutého chodníku)
 - zatravnovací dlaždice žulová kostka, výplň spár: travník (obruba stávající)
 - mlatový povrch, obruba ocelová pásovina 5x100mm
 - dřevěná terasa, podesta
 - kačírek
 - hlinitopísek (s příměsí jílu)
 - písek
 - dřevní štěpka

- Nové výukové prvky
- ochranná zóna

- Inženýrské sítě
- venkovní kanalizace
 - venkovní vodovod
 - NTL plynovod
 - trasa NN 1kV
 - telekomunikační kabel
 - nová šachta závlahového systému
 - nová šachta závlahového systému a pitko





ZAHRADA SKŘÍTKA VĚTRNÍKA		
AUTOR	Ing. arch. Dana Václavíková	
ODPOVĚDNÝ PROJEKTANT	Ing. arch. David Prudík	
VYPRACOVAL	Ing. Marianna Holušová Růžičková, Ing. Ivan Hanzély	
NÁZEV VÝKRESU	D.1.3. VYTYČOVACÍ PLÁN	MĚŘÍTKO 1: 250
NÁZEV AKCE	Odpočinková a výuková přírodní zahrada MŠ Větrník "ZAHRADA SKŘÍTKA VĚTRNÍKA"	DATUM 08/2019
INVESTOR	ZŠ a MŠ Nymburk, Letců R.A.F. - p.o. Letců R.A.F. 1989, 288 03 Nymburk	Č. PARÉ
MÍSTO STAVBY	k.ú. Nymburk (708232), p.č. 1014/5, 1014/6, 1014/7, 1014/19, 1014/22, 1014/28, 1014/29, 1014/27, 1014/21, 1014/30, 1014/23, 1014/34, 1014/24, 1014/31, 1014/32, 1014/25, 1014/26	
STUPEŇ	DPS - dokumentace pro provedení stavby	
ČÁST	VÝUKOVÉ PRVKY, ZPEVNĚNÉ KOMUNIKACE A PLOCHY	

NOVÉ VÝUKOVÉ PRVKY

Element Voda

- blatisté
- vodní prvek s pumpou
- mlhoviště s vodním větrníkem
- dřevěná terasa
- mobilní truhlík na bylinky
- sudy na dešťovou vodu
- přesunutý chodník

Element Oheň

- kamenný amfiteátr s přenosným ohništěm
- nizký terénní val
- lavice
- kryté pódium
- podesta pod keřem
- odpadkový koš
- lavička

Element Země

- zvýšený záhon
- dvoukomorový kompostér
- zahradní pracovní stůl
- krytá konstrukce pro kontejnery se zelenou střechou
- skříňky na zahradní pomůcky

Element Vzduch

- volná plocha pro hru
- suchý vrbový domeček

- pískoviště se solitérními kameny
- stínící plachta
- kmen na prolézání
- kopec s tunelem
- palisáda
- přesunutá laminátová skluzavka na terénu
- balanční klády
- boxy pro hračky
- stávající herní prvek (dvoudomeček)
- zatravnovací dlaždice
- dvouhoupačka
- krytá venkovní učebna
- naučná tabule (téma dle výběru)
- tabule na kreslení
- koloběžková dráha
- větrník na kuličky a kamínky
- malé pískoviště
- lanová dráha
- stávající herní domek
- hmatová jáma (písek, kačírek, dřevní štěpka) mezi valy
- kuličková dráha
- volná plocha pro typy
- dendrofon (zvonkohra)
- kutiště se stínící plachtou
- houpačka „Hnízdo“
- kruhová lavička okolo stromu
- šplhací chodník z dřevěných kuláčů s lanem
- prolézací sestava z klád a špalků
- velký větrník

- ježkovník
- broukoviště
- hmyzí domek
- květná louka
- labyrint ze stávajícího živého plotu a nových keřů
- studna

Zóna Relaxace

- velká závěsná síť
- houpací síť
- volná plocha pro odpočinek
- přeskakovací dráha
- mobilní trvalkové záhony
- přístřešek na kola
- stávající vlnkové stožáry
- šachta závlahového systému
- šachta závlahového systému a pitko



LEGENDA

Vegetační plošné prvky

- val
- truhlíky na bylinky a stínomilné trvalky
- zvýšený záhon na pěstování
- zelená střecha

Vegetační bodové prvky

STÁVAJÍCÍ STAV / NÁVRH

- listnatý strom
- listnatý keř
- jehličnatý strom
- jehličnatý keř

Technické plošné prvky

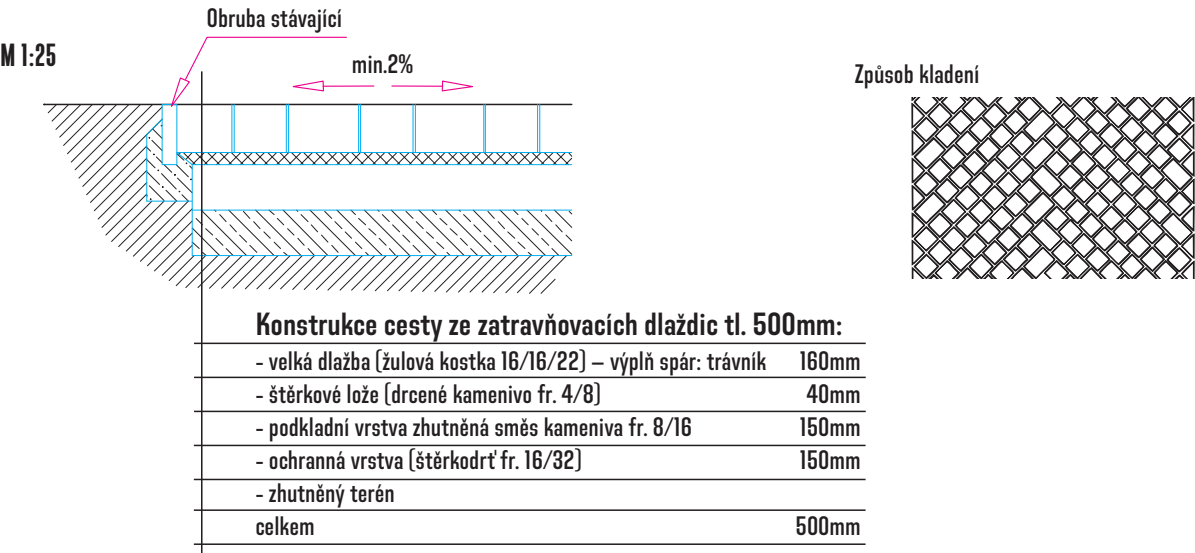
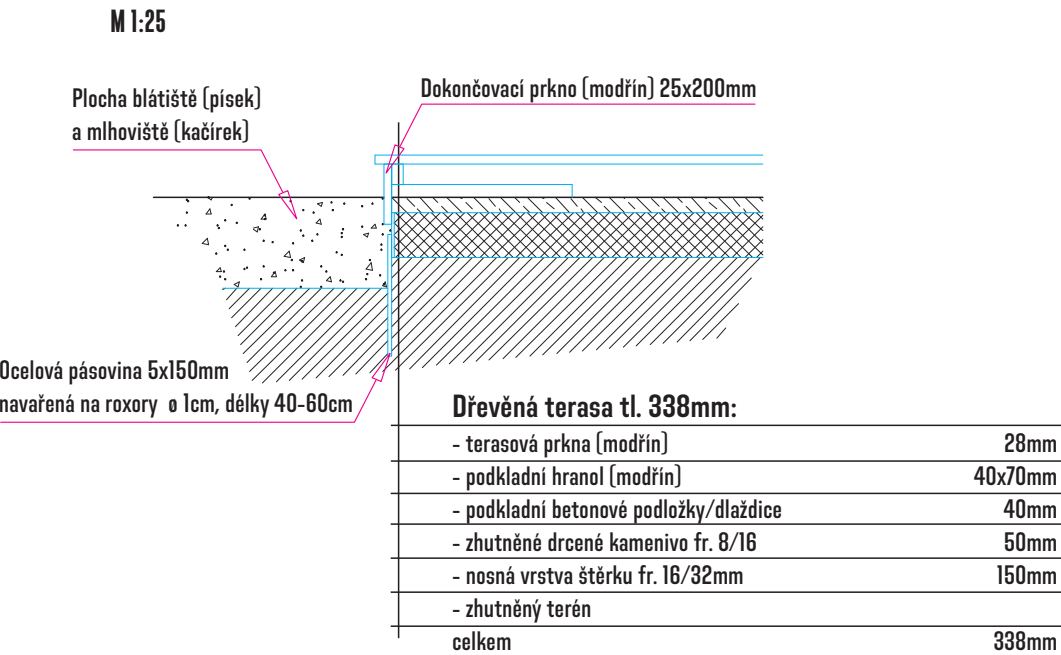
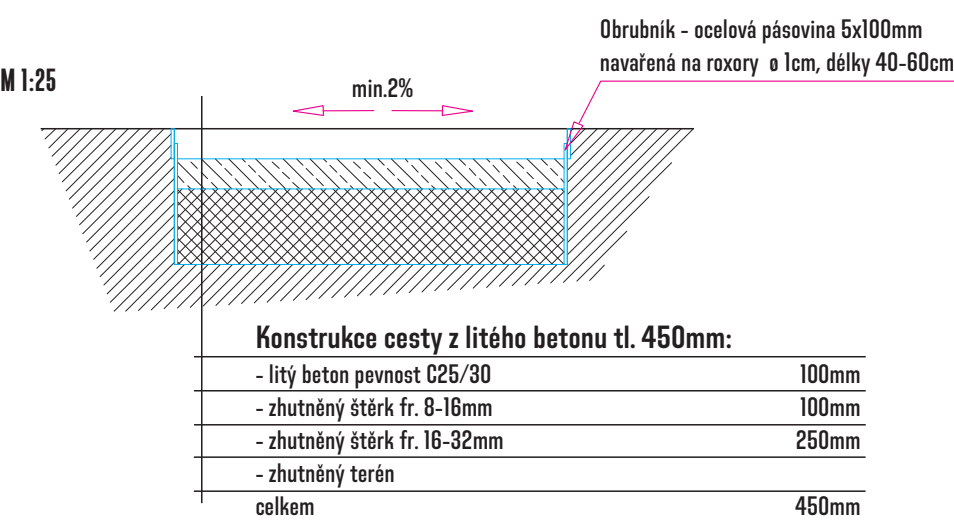
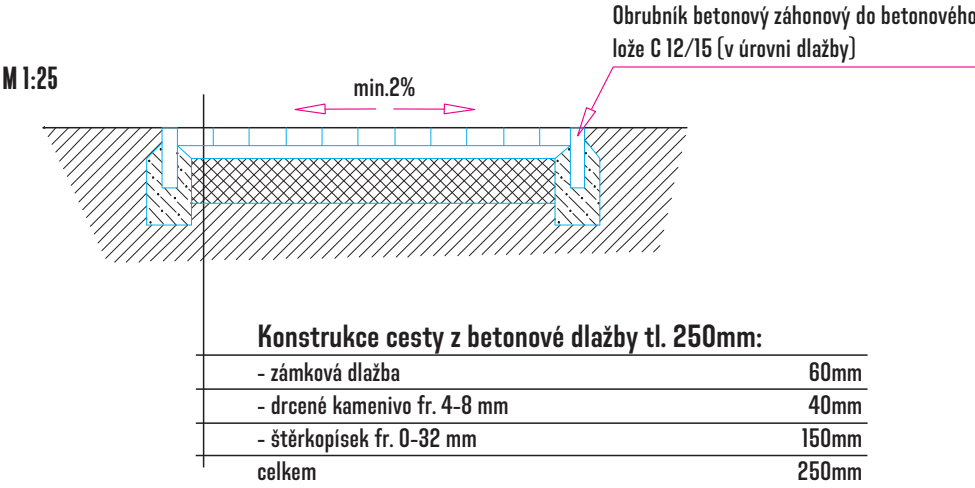
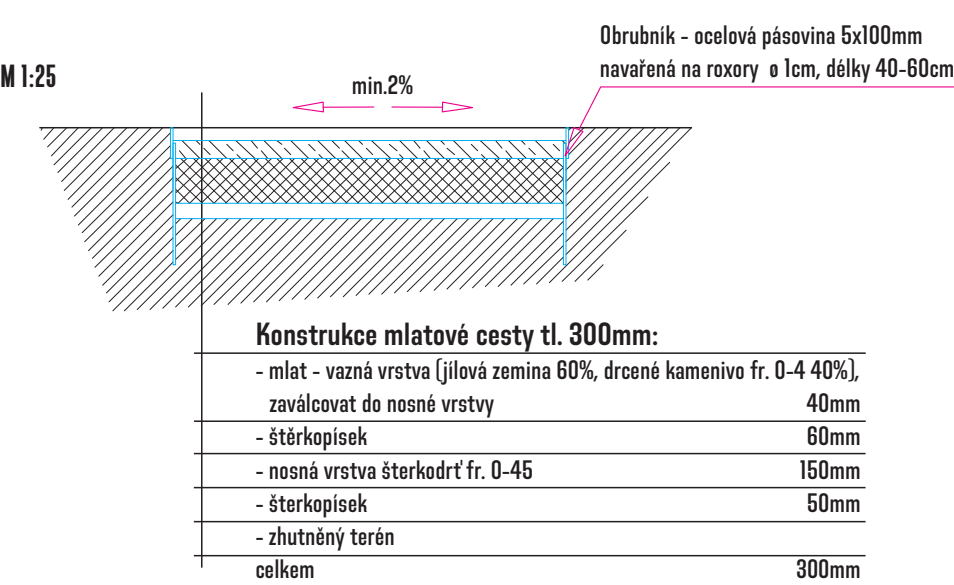
- litý beton (obruba ocelová pásovina 5x100mm)
- betonová dlažba, betonová obruba (znovu použito z přesunutého chodníku)
- zatravnovací dlaždice žulová kostka, výplň spár: travník (obruba stávající)
- mlatový povrch, obruba ocelová pásovina 5x100mm
- dřevěná terasa, podesta
- kačírek
- hlinitopísek (s příměsí jílu)
- písek
- dřevní štěpka

Nové výukové prvky

- ochranná zóna



Řezy skladby povrchů



ZAHRADA SKŘÍTKA VĚTRNÍKA

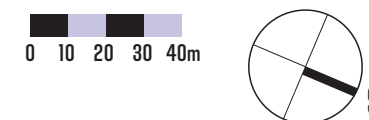
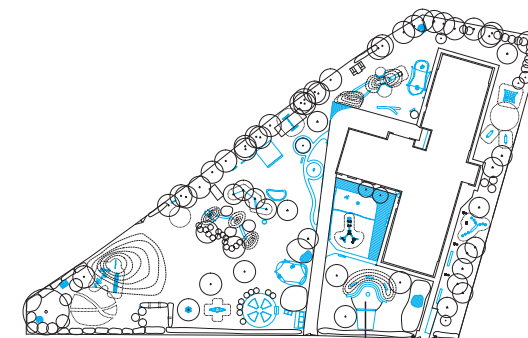
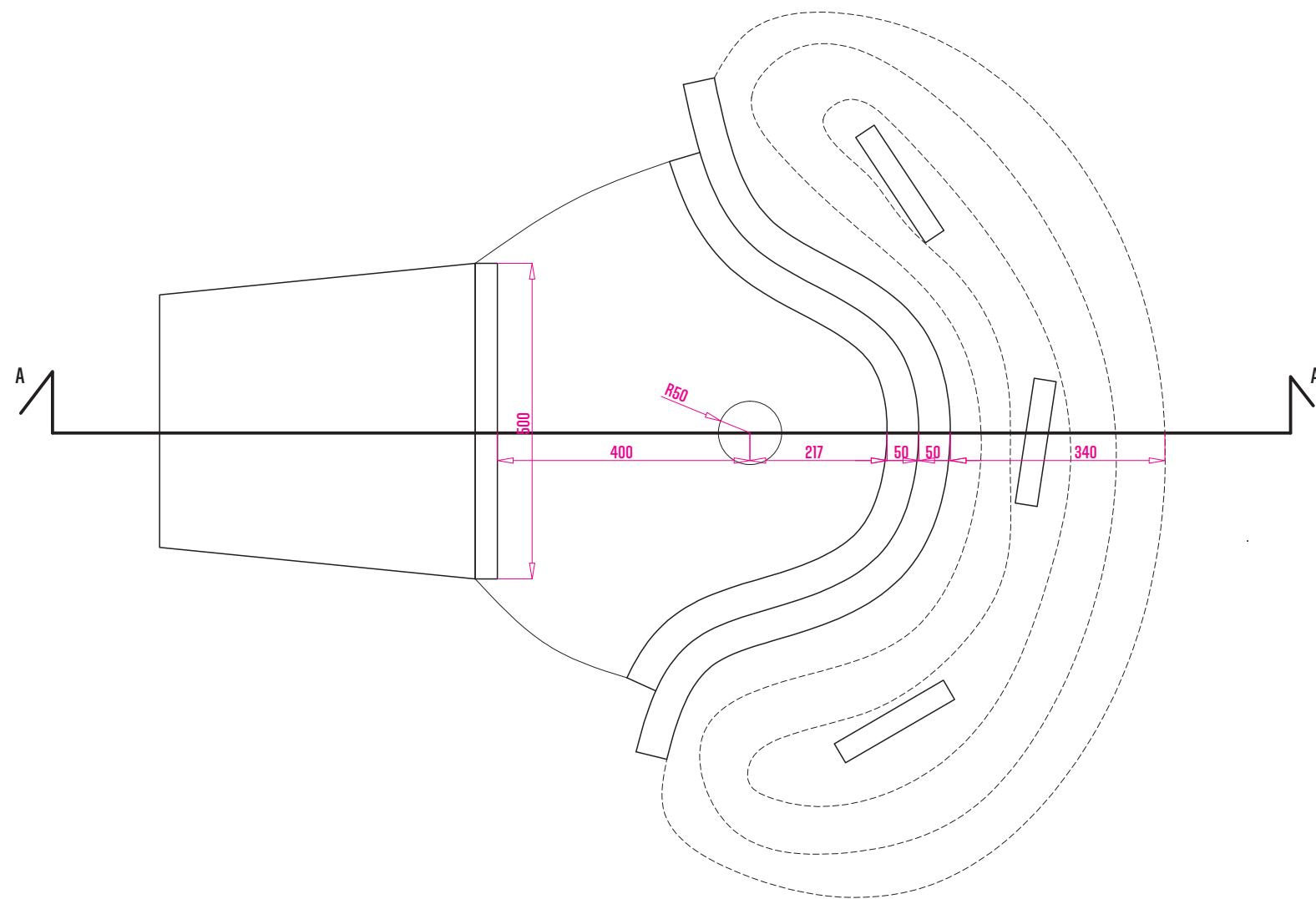
AUTOR Ing. arch. Dana Václavíková

ODPOVĚDNÝ PROJEKTANT Ing. arch. David Prudík

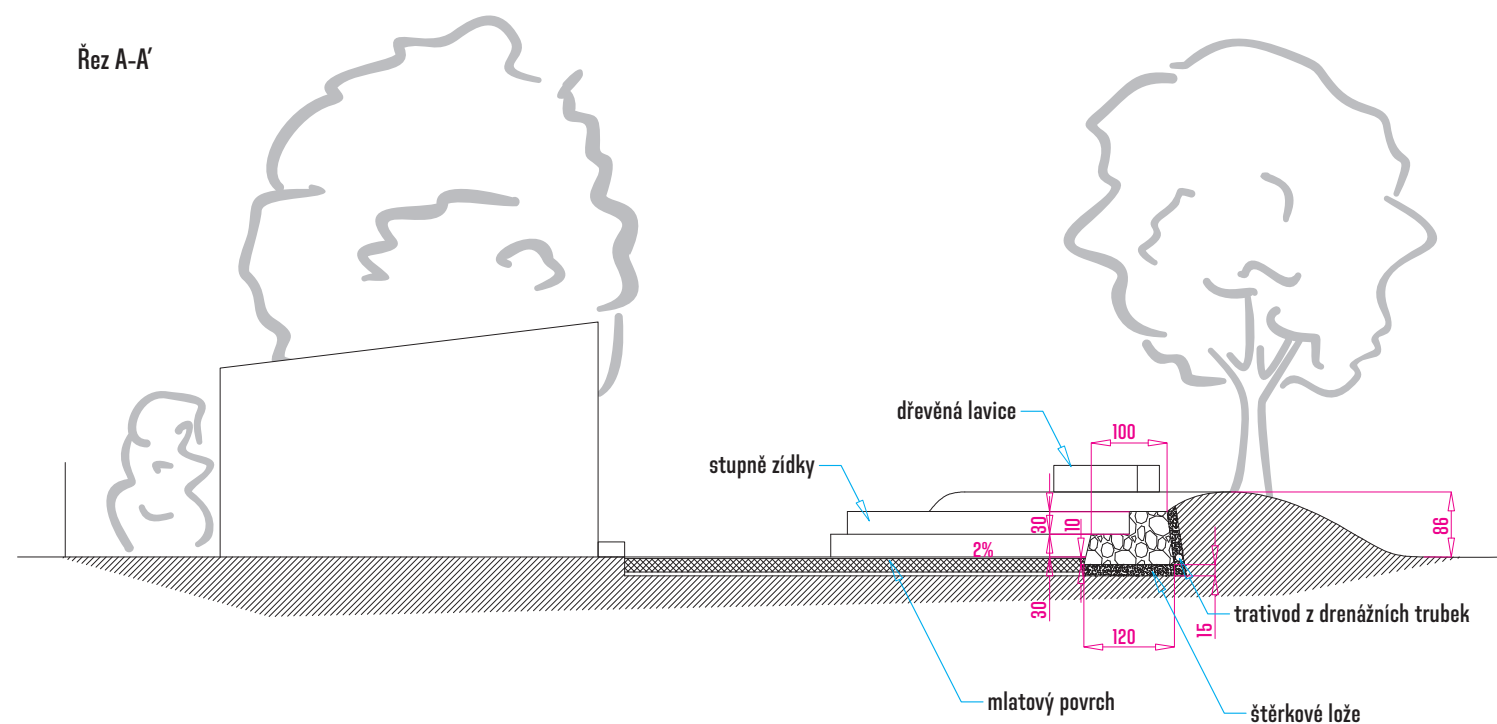
VYPRACOVAL Ing. Marianna Holušová Růžičková, Ing. Ivan Hanzély

NÁZEV VÝKRESU	D.1.7. ZPEVNĚNÉ KOMUNIKACE A PLOCHY	MĚŘÍTKO 1: 25
NÁZEV AKCE	Odpočinková a výuková přírodní zahrada MŠ Větrník "ZAHRADA SKŘÍTKA VĚTRNÍKA"	DATUM 08/2019
INVESTOR	ZŠ a MŠ Nymburk, Letců R.A.F. - p.o. Letců R.A.F. 1989, 288 03 Nymburk	Č. PARÉ
MÍSTO STAVBY	k.ú. Nymburk [708232], p.č. 1014/5, 1014/6, 1014/7, 1014/19, 1014/22, 1014/28, 1014/29, 1014/27, 1014/21, 1014/30, 1014/23, 1014/34, 1014/24, 1014/31, 1014/32, 1014/25, 1014/26	
STUPEŇ	DPS - dokumentace pro provedení stavby	
ČÁST	ŘEZY SKLADBY POVRCHŮ	

M 1:100



Řez A-A'



ZAHRADA SKŘÍTKA VĚTRNÍKA

AUTOR

Ing. arch. Dana Václavíková

ODPOVĚDNÝ PROJEKTANT Ing. arch. David Prudík

VYPRACOVAL

Ing. Marianna Holušová Růžičková, Ing. Ivan Hanzély

NÁZEV VÝKRESU

D.1.8. ATYPICKÉ VÝUKOVÉ PRVKY

MĚŘÍTKO
1: 100

NÁZEV AKCE

Odpočinková a výuková přírodní zahrada MŠ Větrník
"ZAHRADE SKŘÍTKA VĚTRNÍKA"

DATUM
08/2019

INVESTOR

ZŠ a MŠ Nymburk, Letců R.A.F. - p.o.
Letců R.A.F. 1989, 288 03 Nymburk

Č. PARÉ

MÍSTO STAVBY

k.ú. Nymburk [708232], p.č. 1014/5, 1014/6, 1014/7, 1014/19, 1014/22, 1014/28, 1014/29, 1014/27, 1014/21, 1014/30, 1014/23, 1014/34, 1014/24, 1014/31, 1014/32, 1014/25, 1014/26

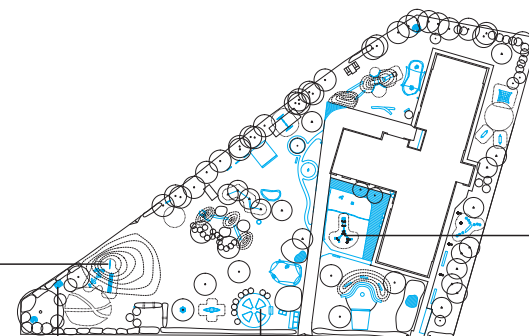
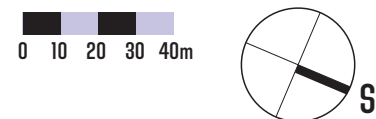
STUPEŇ

DPS - dokumentace pro provedení stavby

ČÁST

KAMENNÝ AMFITEÁTR

M 1:50



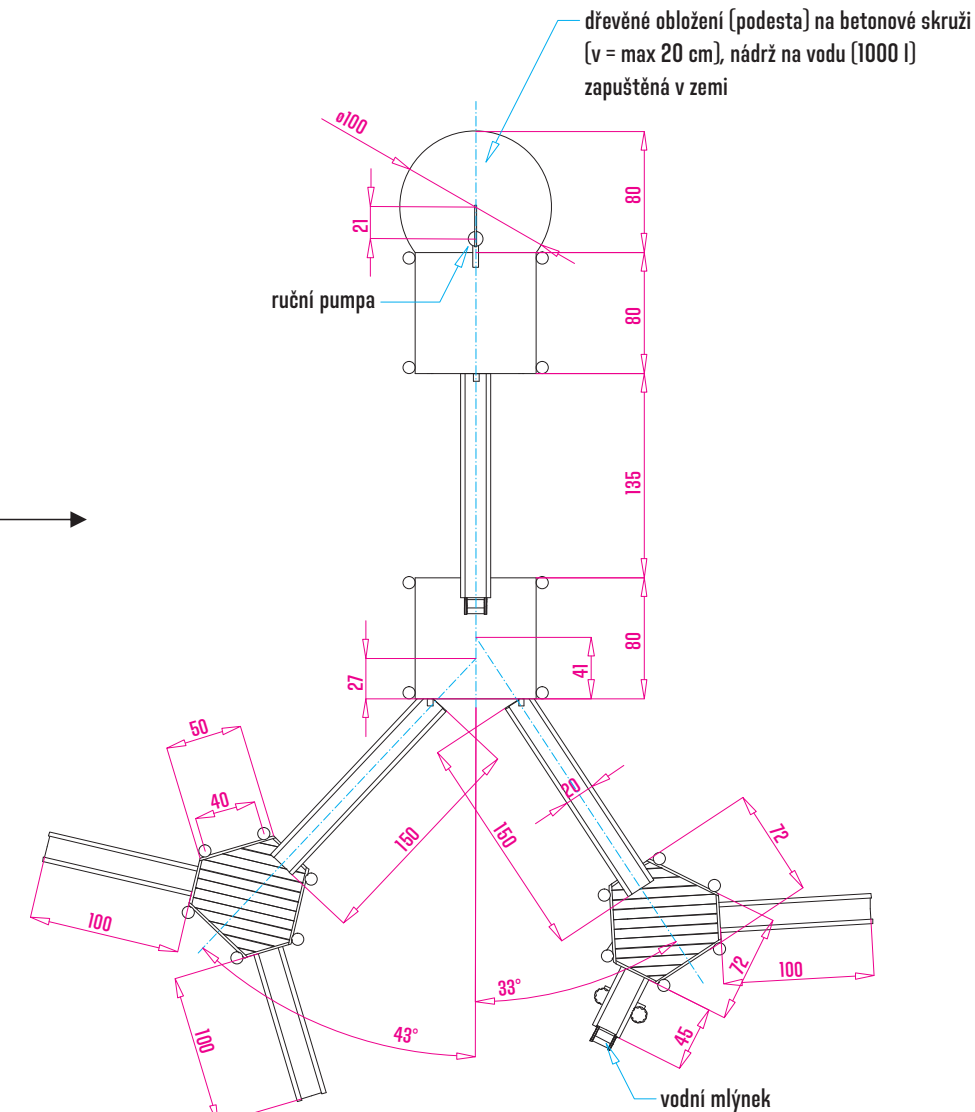
M 1:50



M 1:50



M 1:50



ZAHRA DA SKŘÍTKA VĚTRNÍKA

AUTOR

Ing. arch. Dana Václavíková

ODPOVĚDNÝ PROJEKTANT

ANT Ing. arch. David Prudík

VYPRACOVAL

Ing. Marianna Holušová Růžičková, Ing. Ivan Hanzély

NÁZEV VÝKRESU

D.1.9. ATYPICKÉ VÝUKOVÉ PRVKY

MĚŘÍTKO
1: 50

NÁZEV AKCE

Odpočinková a výuková přírodní zahrada MŠ Větrník
"ZAHRA DA SKŘÍTKA VĚTRNÍKA"

DATUM
08/2019

INVESTOR

ZŠ a MŠ Nymburk, Letců R.A.F. - p.o.
Letců R.A.F. 1989, 288 03 Nymburk

Č. PARÉ

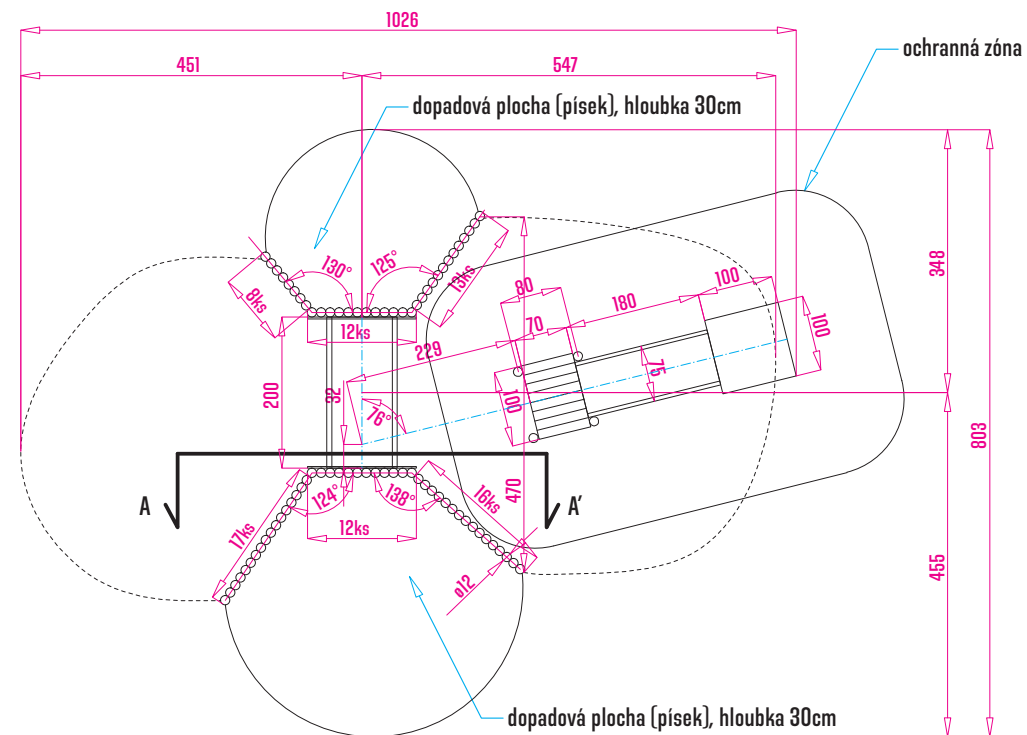
STUPEŇ

DPS - dokumentace pro provedení stavby

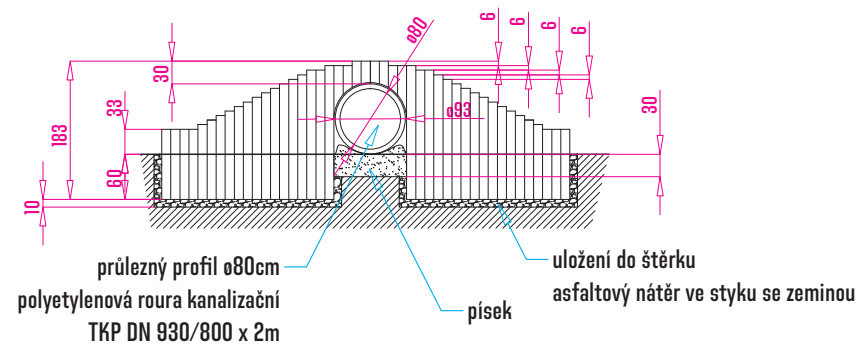
ČÁST

VODNÍ PRVEK, ZVÝŠENÝ ZÁHON, JEŽKOVNÍK, VĚTRNÍK

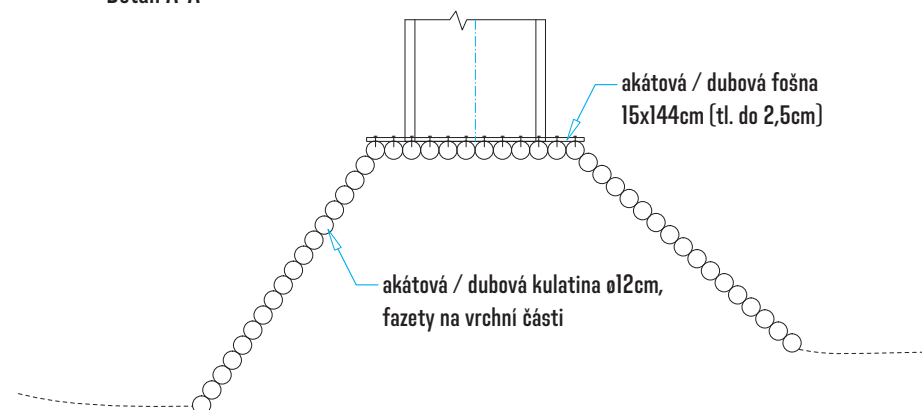
M 1:100



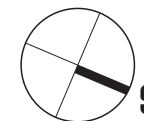
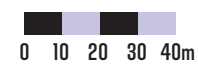
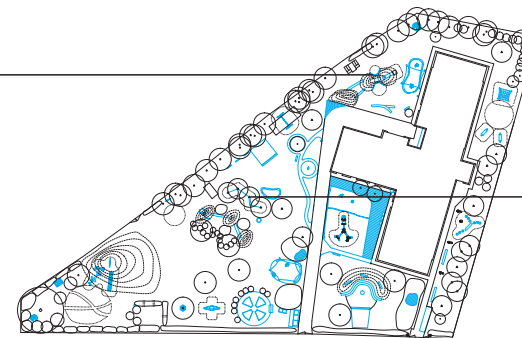
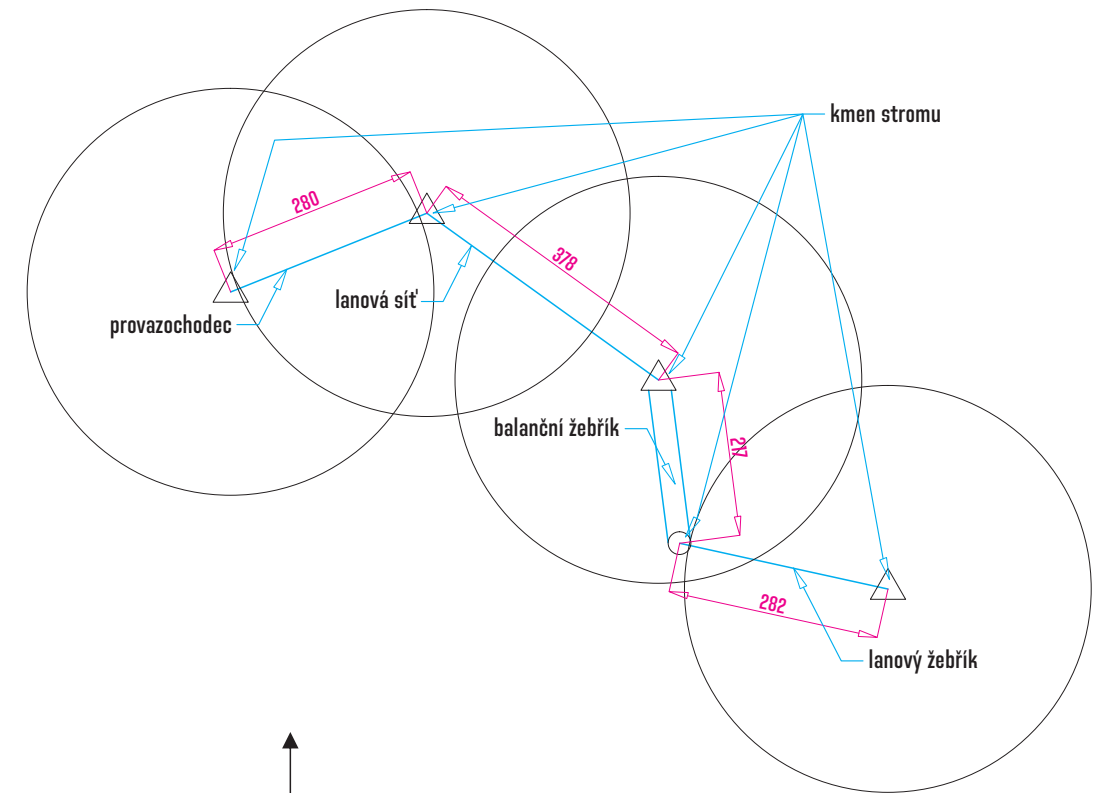
Rozložený pohled A-A'



Detail A-A'



M 1:100



ZAHRADA SKŘÍTKA VĚTRNÍKA

AUTOR

Ing. arch. Dana Václavíková

ODPOVĚDNÝ PROJEKTANT Ing. arch. David Prudík

VYPRACOVAL Ing. Marianna Holušová Růžičková, Ing. Ivan Hanzély

NÁZEV VÝKRESU	D.1.10. ATYPICKÉ HERNÍ PRVKY

MĚŘÍTKO
1: 100

NÁZEV AKCE	Odpočinková a výuková přírodní zahrada MŠ Větrník "ZAHRAA SKŘÍTKA VĚTRNÍKA"
------------	--

DATUM
08/2019

INVESTOR ZŠ a MŠ Nymburk, Letců R.A.F. - p.o.
Letců R.A.F. 1989, 288 03 Nymburk

Č. PARÉ

MÍSTO STAVBY	k.ú. Nymburk [708232], p.č. 1014/5, 1014/6, 1014/7, 1014/19, 1014/22, 1014/28, 1014/29, 1014/27, 1014/21, 1014/30, 1014/23, 1014/34, 1014/24, 1014/31, 1014/32, 1014/25, 1014/26
--------------	--

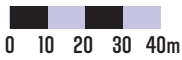
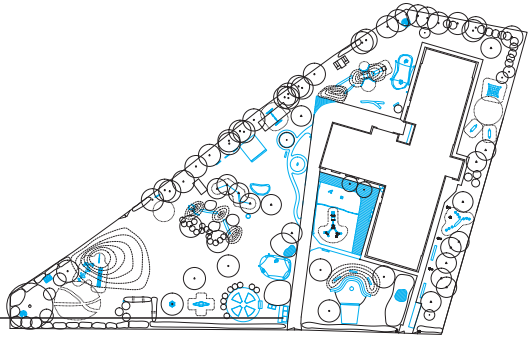
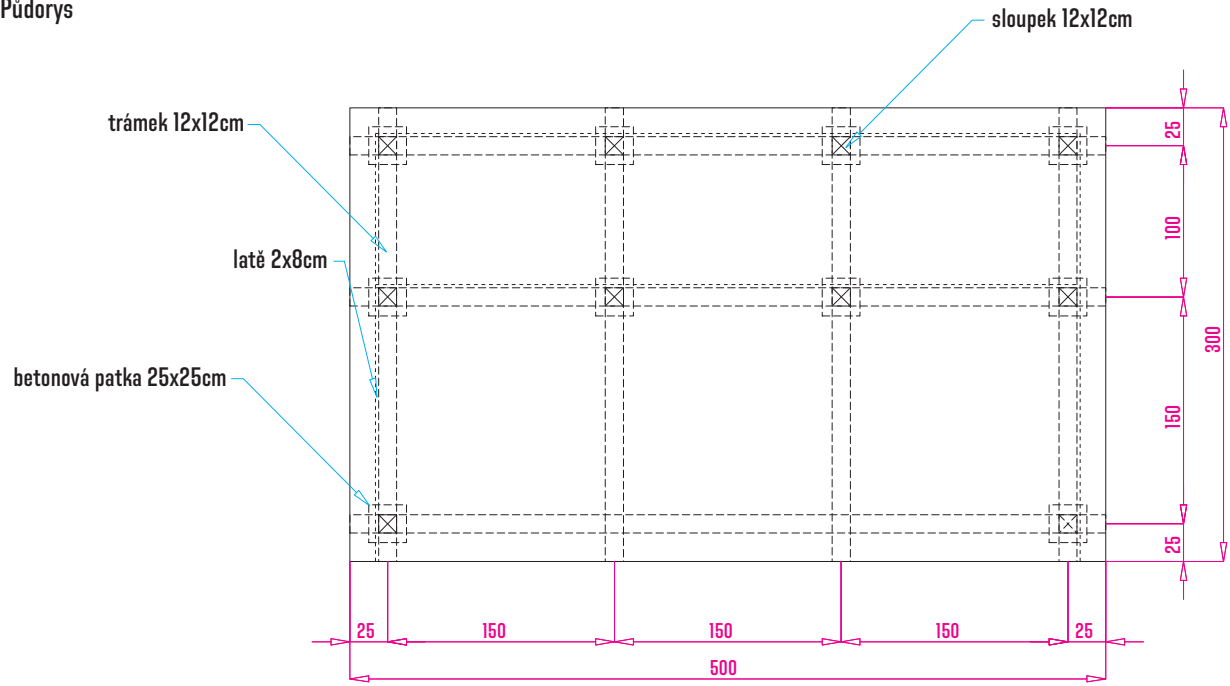
STUPEŇ DPS - dokumentace pro provedení stavby

ČÁST **TUNEL S PALISÁDOU A SKLUZAVKOU, LANOVÁ DRÁHA**

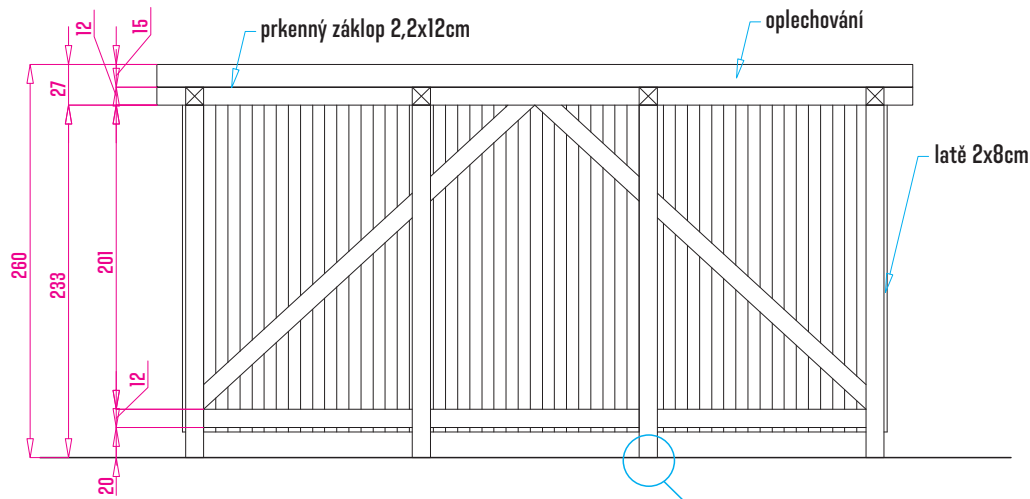
krytá konstrukce pro kontejnery a skřínky

M 1:50

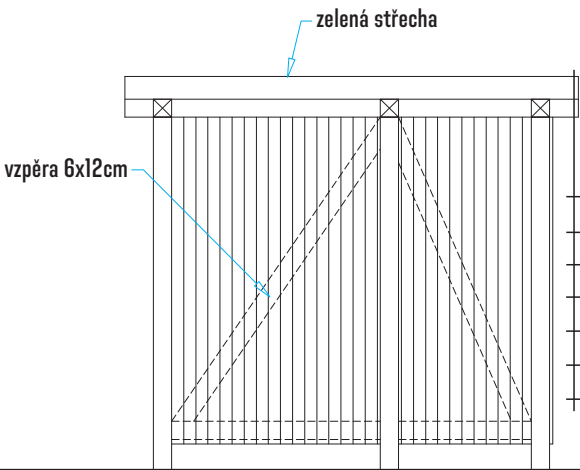
Půdorys



Čelní pohled

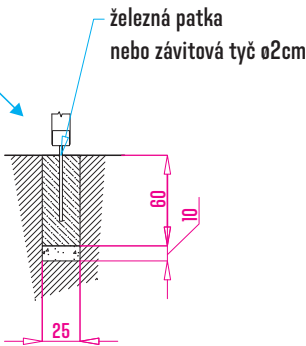


Boční pohled



Skladba zelené střechy:

- rostliny (16ks/m ² -rozchodníky, netřesky nebo rozchodníkový koberec)	
- substrát (1:1 písek a zemina)	50mm
- geotextílie 300g/m2	
- hydroizolační fólie	
- geotextílie 300g/m2	
- prkenný záklop	22mm



ZAHRADA SKŘÍTKA VĚTRNÍKA

AUTOR	Ing. arch. Dana Václavíková	
ODPOVĚDNÝ PROJEKTANT	Ing. arch. David Prudík	
VYPRACOVAL	Ing. Marianna Holušová Růžičková, Ing. Ivan Hanzély	
NÁZEV VÝKRESU	D.1.11. ATYPICKÉ PRVKY	MĚŘÍTKO 1: 50
NÁZEV AKCE	Odpočinková a výuková přírodní zahrada MŠ Větrník "ZAHRADA SKŘÍTKA VĚTRNÍKA"	DATUM 08/2019
INVESTOR	ZŠ a MŠ Nymburk, Letců R.A.F. - p.o. Letců R.A.F. 1989, 288 03 Nymburk	Č. PARÉ
MÍSTO STAVBY	k.ú. Nymburk [708232], p.č. 1014/5, 1014/6, 1014/7, 1014/19, 1014/22, 1014/28, 1014/29, 1014/27, 1014/21, 1014/30, 1014/23, 1014/34, 1014/24, 1014/31, 1014/32, 1014/25, 1014/26	
STUPĚŇ	DPS - dokumentace pro provedení stavby	
ČÁST	KRYTÁ KONSTRUKCE PRO KONTEJNERY	